

# リフティングポスト(安全ブロック用支柱)

リース品  
販売品

新開発「リフティングポスト」により、安全ブロックを安全に取り付けられます。

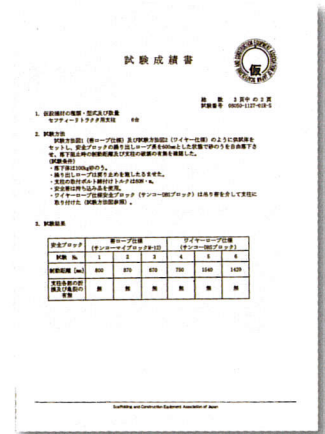
リフティングポストとは  
安全ブロック吊下げ専用支柱  
です。鉄骨建て方時、橋梁工事  
などで、柱の昇降時に使用する  
落下防止器具(安全ブロック)  
を安全に取り付ける支柱です。



重量7kg

## 特長

1. 鉄骨上での作業時や歩行時において、邪魔になりません。
2. 安全ブロックがリフティングポストに接触しません。
3. ワイヤーベルト等が鉄骨の角に当たらないので擦れを防止できます。



親綱用支柱ではありません。

金物類

# リフティングポスト(安全ブロック用支柱)

## リフティングポストの取付方法

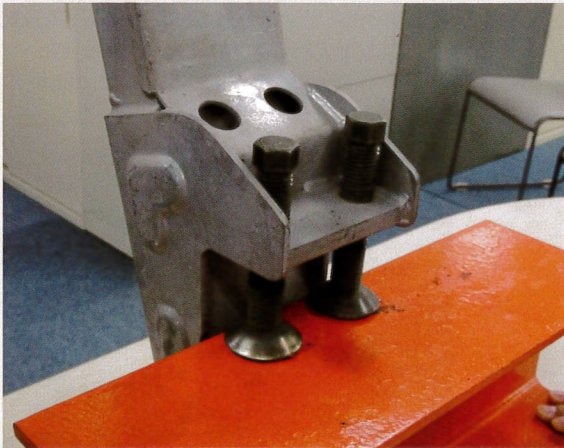
鉄骨フランジに固定ボルトでしっかり締め付けて下さい。  
(締め付けトルク6kN)

## 安全ブロックの取付方法

安全ブロックに付いている取付金具をポストのフックにしっかりと取り付けて下さい。

### 【作業 使用手順】

1.安全ブロックのフックを取り付け、ハシゴを登る。



2.親綱に安全フックを掛け、安全ブロックのフックを外す。



**安全帯掛替え時の一瞬の空白に、危険が潜んでいます!**

### ⚠ 危険使用 絶対してはいけません!



**親綱支柱に安全ブロックを取り付けしないで下さい。**

### 関連商品

タブブロック



### ご使用上の注意

- 設置取付前の確認。以下の事項を点検し異常のないことを確認して下さい。もし異常があった場合は使用しないで下さい。
  - 1.各部材の変形、磨耗等の有無
  - 2.取付金具等取付部の作動の異常の有無
- 隙間がなくなるまで鉄骨フランジに支柱取付部を差込、固定ボルトをしっかり締め付けて下さい。《締め付けトルク:6.00kN(612kgf・cm)》
- 指定された墜落阻止器具“安全ブロック”(サンコーマイブロック M-12・サンコーDBSブロック又は同等品)を取り付ける為の製品です。それ以外の用途には使用しないで下さい。
- リフティングポスト1本につき安全ブロック1台を取り付けて下さい。(2台以上は取り付けしないで下さい。)